



# FAKTÚRA

číslo 8487162650  
za opakované dodávky

710-2260218201  
01032023-8101



## Dodávateľ

Východoslovenská energetika a.s.

Mlynská 31, 042 91 Košice

Bankové spojenie: **SK25 0200 0000 0015 8352 9153**

BIC: SUBASKBX

IČO: 44483767 DIČ: 2022730457 IČ DPH: SK2022730457

Obchodný register Okresného súdu Košice I, oddiel Sa, vložka  
č. 1628/V

www.vse.sk

Obec Krásnohorské Podhradie  
Hradná 156  
049 41 Krásnohorské Podhradie

## Platobné údaje

NA ÚHRADU 716,00 EUR  
Variabilný symbol 2260218201  
Dátum splatnosti 15.03.2023  
Dátum dodania 31.03.2023  
Dátum vyhotovenia 01.03.2023  
Spôsob úhrady Bankové inkaso  
Mena dokladu EUR



PAY by square



## Odberateľ

Obec Krásnohorské Podhradie  
Hradná 156  
049 41 Krásnohorské Podhradie

IČO: 00328421 DIČ: 2020961415

Zákaznícke číslo: 5100307576

(Uvádzajte, prosím, pri kontakte s našou spoločnosťou.)

Obdobie: 01.03.2023 – 31.03.2023

Názov položky	Daňový základ	DPH (%)	DPH	Spolu s DPH
Elektrina – dodávka a distribúcia	596,67	20 %	119,33	716,00
<b>NA ÚHRADU</b>				<b>716,00</b>

## Rozpis platieb za opakované dodávky podľa jednotlivých odberných miest

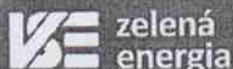
Odborné miesto / Adresa	Predpokl. spotr. (kWh)	Daňový základ	DPH (%)	DPH	Spolu s DPH
928448 / Bez ulice 0, Krásnohorské Podhradie 049 41	1137	596,67	20 %	119,33	716,00
<b>Spolu</b>	<b>1137</b>	<b>596,67</b>	<b>20 %</b>	<b>119,33</b>	<b>716,00</b>

Obec Krásnohorské Podhradie  
Doručená faktúra

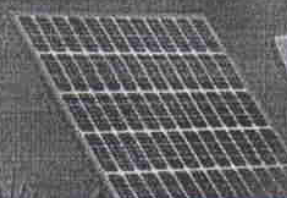
- 3 -03- 2023

dňa: .....

Číslo faktúry: .....



Dajte vášmu podnikaniu zelenú.  
Energiu, aj budúcnosť.



zelenenergia.sk/firmy




## ZOZNAM ZÁKAZNÍCKYCH CENTIER

Košice	Mlynská 31	Michalovce	Štefánikova 2
Prešov	Levočská 3	Humenné	Nám. slobody 24
Rožňava	Šafárikova 2	Trebišov	M. R. Štefánika 1515
Poprad	Nám. sv. Egídia 97/42	Spišská Nová Ves	Zimná 34
Bardejov	Radničné námestie 9		

## OTVÁRACIE HODINY

Pondelok	8:00 - 16:00
Utorok	8:00 - 16:00
Streda	8:00 - 17:00
Štvrtok	8:00 - 16:00
Piatok	8:00 - 15:00

 Na vybavovačky vo VSE si nemusíte brať dovolenku. Schôdzku si môžete vopred dohodnúť na presný čas cez našu webovú stránku [www.vse.sk](http://www.vse.sk) v časti Kontakty > Online rezervácia stretnutia.

## INFORMÁCIE SÚVISIACE S ÚHRADOU FAKTÚRY

Faktúra za elektrinu je uhradená dňom pripísania peňažných prostriedkov na účet dodávateľa.

V prípade omeškania budú Vaše nasledujúce platby započítané v tomto poradí:

1. neuhradené úroky z omeškania
2. neuhradené poplatky fakturované podľa Cenníka služieb dodávateľa alebo služieb prevádzkovateľa distribučnej sústavy
3. vyúčtovacia faktúra
4. zálohová platba

Zoznam neuhradených úrokov z omeškania a ostatných poplatkov tvorí prílohu faktúry.

## VYHODNOTENIE ŠTANDARDOV KVALITY

Vyhodnotenie štandardov kvality je uverejnené na webovej stránke dodávateľa [www.vse.sk](http://www.vse.sk) v časti:

Firmy a organizácie > Zákaznícka podpora > Dôležité informácie > Štandardy kvality.

## ALTERNATÍVNE RIEŠENIE SPOROV

Dodávateľ týmto informuje koncového odberateľa elektriny, že ak vznikne spor medzi ním a regulovaným subjektom, ktorým je dodávateľ elektriny alebo prevádzkovateľ distribučnej sústavy, odberateľ má právo tento spor predložiť Úradu pre reguláciu sieťových odvetví, Bajkalská 27, P. O. BOX 12, 820 07 Bratislava 27 na jeho alternatívne riešenie. Musí však byť splnené, že ohľadom predmetu sporu sa už uskutočnilo reklamačné konanie a koncový odberateľ elektriny nesúhlasí s výsledkom reklamácie alebo spôsobom jej vybavenia. Tým nie je dotknutá možnosť odberateľa riešiť spor prostredníctvom súdu alebo mediáciou. Podrobné informácie ohľadne alternatívneho riešenia sporov, najmä lehoty, spôsob a formálne náležitosti podania sú zverejnené na webovej stránke dodávateľa [www.vse.sk](http://www.vse.sk) v časti:

Firmy a organizácie > Zákaznícka podpora > Dôležité informácie > Alternatívne riešenie sporov.

## PODIEL PRIMÁRNYCH ENERGETICKÝCH ZDROJOV NA DODANEJ ELEKTRINE V ROKU 2021

Východoslovenská energetika a.s. dodala svojim zákazníkom elektrinu vyrobenú z nasledujúcich primárnych zdrojov:

• jadro	51,50 %
• voda	17,08 %
• uhlie	3,82 %
• biomasa	3,35 %
• zemný plyn	15,13 %
• fotovoltaické zdroje	3,35 %
• ostatné obnoviteľné zdroje	0,37 %
• ostatné fosílné zdroje	5,40 %



Informácie o vplyve výroby elektriny nakúpenej dodávateľom na životné prostredie, sú zverejnené na webovej stránke dodávateľa [www.vse.sk](http://www.vse.sk) v časti O spoločnosti > Údaje a fakty.

## PRIEMERNÉ SPOTREBY ELEKTRINY V RÁMCI JEDNOTLIVÝCH PRODUKTOV V ROKU 2021

Produkt	Klasik				Lux				Duo			
	Mini	Midí	Maxi	Plus	Mini	Midí	Maxi	Plus	Mini	Midí	Maxi	Plus
Úroveň												
Priemerná spotreba (kWh)	5 215	13 250	128 965	5 626	7 427	8 598	-	20 753	23 904	36 431	144 900	34 944

Produkt	Kombi				Eko				Štandard			
	Mini	Midí	Maxi	Plus	Mini	Midí	Maxi	Plus				
Úroveň												
Priemerná spotreba (kWh)	17 151	26 686	110 400	35 267	17 944	30 008	3 601	61 300			1 018	